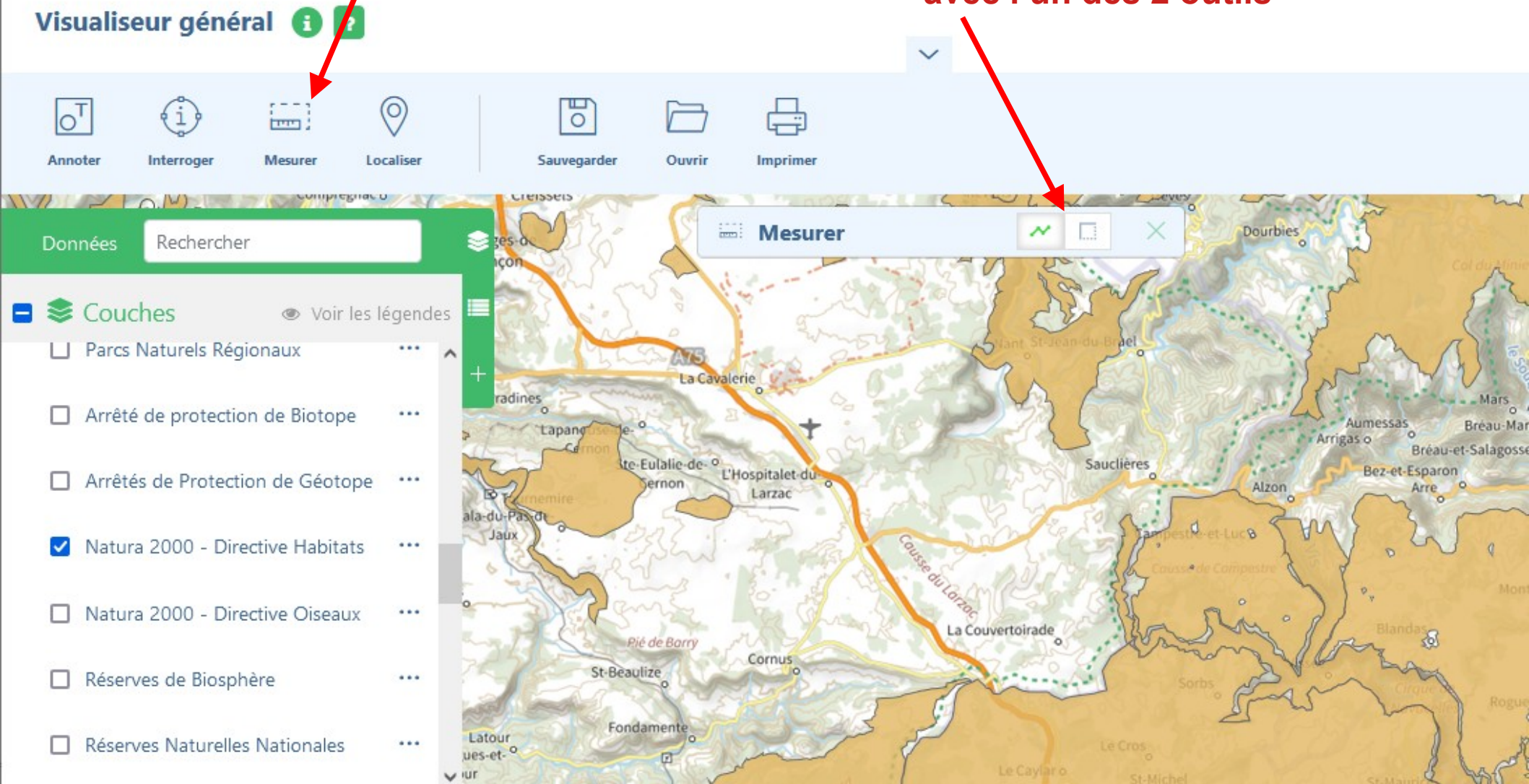


# 8. Outils mesures distance et surface - 1/2

1- Outil mesurer

2- Mesurer une distance ou une surface avec l'un des 2 outils



## 8. Outils mesure distance et surface - 2/2

Le résultat s'affiche après validation du dernier point de mesure

The screenshot displays a GIS application interface. At the top, there is a toolbar with icons for 'Annoter', 'Interroger', 'Mesurer', 'Localiser', 'Sauvegarder', 'Ouvrir', and 'Imprimer'. Below the toolbar is a search bar labeled 'Données' with the text 'Rechercher'. On the left side, there is a 'Couches' (Layers) panel with a list of layers: 'Parcs Naturels Régionaux', 'Arrêté de protection de Biotope', 'Arrêtés de Protection de Géotope', 'Natura 2000 - Directive Habitats' (checked), 'Natura 2000 - Directive Oiseaux', and 'Réserves de Biosphère'. The main area is a map showing a measurement tool in use. A yellow tooltip displays the result: '9299.53m | 93'hm | 9.3km'. A red arrow points from the text above to this tooltip.